



# Projekt Neugestaltung

Potenzial trifft Top-Lage  
Im Herzen von Spilinga, Vibo  
Valentia, Kalabrien

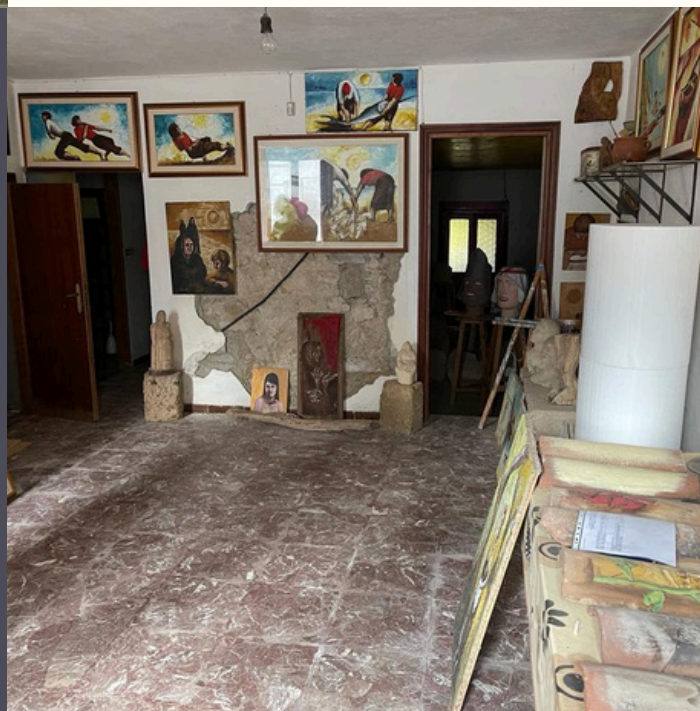
**40.000,-**

**zzgl. 4% Maklerprovision**

EXPOSÉ

Ihr Projekt:  
maßgeschneiderter  
Wiederaufbau

In Spilinga, Vibo  
Valentia, Kalabrien



**Maik Piekarski**

E-Mail: [maik.piekarski@web.de](mailto:maik.piekarski@web.de)

Tel.: +49 172 7044876

Jetzt ein kostenloses und  
unverbindliches Gespräch  
vereinbaren.

KONTAKT



# Projekt Neugestaltung

Spilinga ist ein charmantes Bergdorf, das auf 455 Metern über dem Meeresspiegel thront – ein Zuhause mit Weitblick, nur einen Katzensprung von den türkisblauen Stränden der tyrrhenischen Küste entfernt. Sie leben dort, wo Tradition und kulinarischer Genuss (Nduja) zu Hause sind.

- **Premium-Lage:** Direkt am Corso Garibaldi
- **Volle Kontrolle:** Projektmöglichkeit des Abrisses und Wiederaufbaus
- **Maximale Fläche:** Planen Sie über drei Ebenen (Erdgeschoss, Obergeschoss, Dachgeschoss/Sottotetto), um ein großzügiges Raumgefühl zu schaffen.
- **Ihr Freiluft-Refugium:** Das Projekt ermöglicht die Integration von Balkonen, einem schattigen Portikus und privaten Terrassen im Dachgeschoss – ideal für laue Sommernächte und atemberaubende Ausblicke.
- **Das Versprechen:** Ein modernes Haus, gefertigt nach Ihren Wünschen, das die Seele Kalabriens einfängt.

